



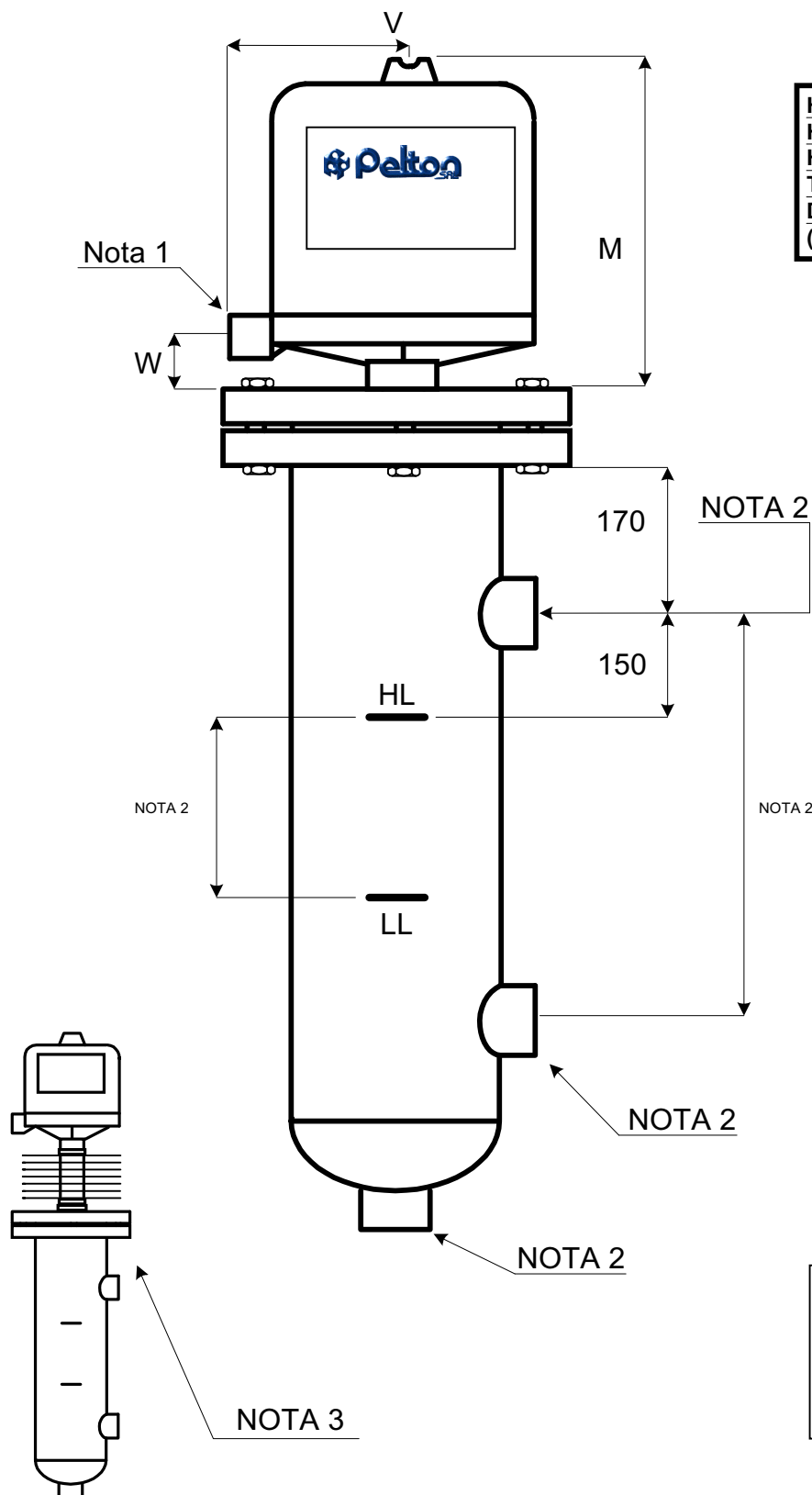
Dimensiones de Instalación

Operación:

- 2 B 20 :Una señal (comando o alarma), de distancia variable con diferencial fijo.
- 2 B 40 :Dos señales (comando o alarma), de distancia variable con diferencial fijo.

H 7
H 10
H 13

H 7: 16 atm (max)
H 10: 22 atm (max)
H 13: 205 atm (max)
Temp. Max: 98 °C
Densidad Minima: 0.45 kg/dm3
(indicar)



CABEZALES				M
		V	W	1 MEC.
NEMA 1	STD	84	40	173
NEMA 4	H	140	40	246
NEMA 7	EP: c,d	100	45	195
	Ep: b	112	108	473

Nota: 1
Conexión eléctrica:
NEMA 1 :STD 3/4" NPT
NEMA 4: STD 1" BSP
Opc: 3/4 " BSP, 3/4" NPT, 1" NPT
NEMA 7 & 9: STD 1" BSP (c,d)
1" NPT (b)

Nota 2:
La conexión a proceso, la distancia entre señales, como así también la **distancia entre conexiones**, y la **forma** (Lateral-Fondo, Lateral-Lateral, Bidas de Conexión, Distintos tipos de Rosca,etc).
Puede ser variado a requerimiento del cliente.
Consultar
STD: 1" BSP
Opc: 1 "NPT, 1" BSPT, 1"
SW,Bidas, etc

NOTA 3:
Para temperaturas superiores a 98 ° C, se incorpora un disipador térmico de acuerdo a la temperatura máxima.
288 °C: disipador térmico de 108 mm
400 °C: disipador térmico de 193 mm